



**KOH SAMUI**

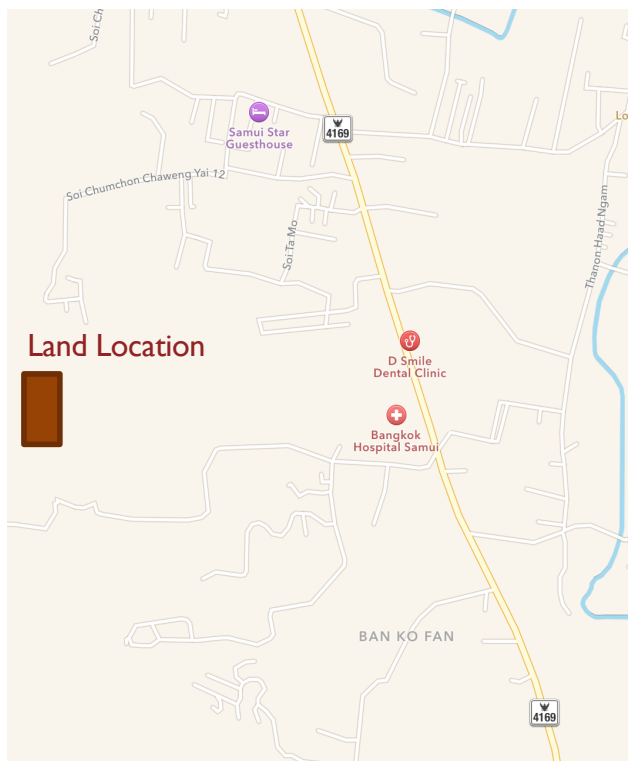
**Chaweng Hill**

**Sea View Land  
Sale 58 Rai**











## 58 Rai – I Ngan – 60 Wah

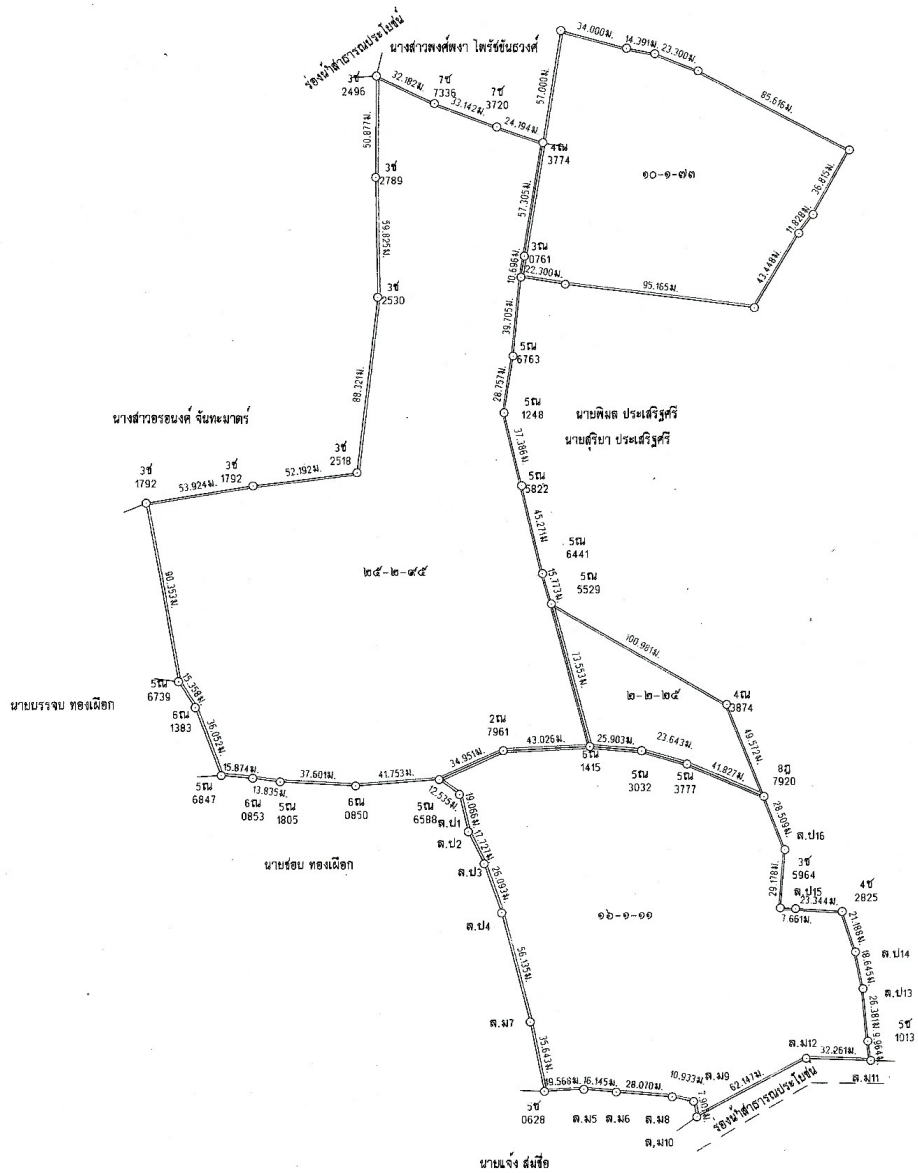
- Located above the Samui Bangkok Hospital
- Entire property on a slope
- Approximative 120 to 250 meters above sea level
- Overlooking the whole Chaweng Village and Beach area
- Open Sea View and Sunrise Guaranteed
- Ideal for Housing or Hotel Development
- Bor Bor Tor 5 with options to issue Chanot
- Selling Price Thb 1 Mio per Rai (negotiable)

near Bo Phut — Koh Samui





บริษัท เบล แลนด์สกายเฮลท์ จำกัด  
 2/17 หมู่ 1 ต.บ่อผุด  
 อ.เกาะสมุย จ.สุราษฎร์ธานี  
 รวม เนื้อที่ 55-0-04 ไร่





# แบบคำนวณเนื้อที่

(ร.ว.๒๕๖)

หน้า 1

รายชื่อ ...

เลขที่ดิน ...

ระวาง ...

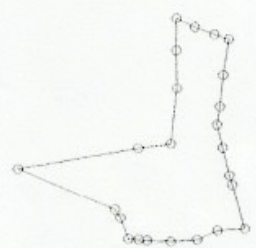
โซน ...

ตำบล ...

อำเภอ ...

จังหวัด ...

หลัก เขต ที่ ดิน	ผลต่าง พิกัดฉาก เหนือ	พิกัดฉาก ชู ที เอ็ม		เนื้อที่			ค่าสัมประสิทธิ์ ๑ (C) = 1.00000 ค่าตัวคูณมาตราส่วน (K) = 1.00000 C x K = 1.00000 M2 = (C x K) 2 = 1.00000 เนื้อที่พิกัดฉาก = 47458.782 ตรม. / 1.00000 เนื้อที่จริง = 47458.782 ตารางเมตร เนื้อที่เป็นไร่ = 29.661739 ไร่	
		น.(+)/ ต.(-) เมตร	เหนือ (N) เมตร	ออก (E) เมตร	ผลบวก พิกัดฉาก ออกเป็นคู่ๆ เมตร	ผลบวกพิกัดฉากออกเป็นคู่ๆ คูณกับระยะตั้งฉากเหนือหรือใต้		
						ผลบวก x น. ตารางเมตร		ผลบวก x ต. ตารางเมตร
3ข-2496		1051815.434	614426.004					
3ข-2789	-50.876	1051764.558	614425.700	1228851.704	-	62519059.293		
3ข-2530	-59.817	1051704.741	614426.687	1228852.387	-	73506263.233		
3ข-2518	-87.729	1051617.012	614416.474	1228843.161	-	107805181.671		
3ข-1792	-6.584	1051610.428	614364.699	1228781.173	-	8090295.243		
3ข-2824	-31.796	1051578.632	614174.696	1228539.395	-	39062638.604		
5ฉ-6739	-66.019	1051512.613	614327.569	1228502.265	-	81104491.033		
6ฉ-1383	-12.901	1051499.712	614335.902	1228663.471	-	15850987.439		
5ฉ-6847	-33.707	1051466.005	614348.692	1228684.594	-	41415271.610		
6ฉ-0853	-1.278	1051464.727	614364.514	1228713.206	-	1570295.477		
5ฉ-1805	-1.709	1051463.018	614378.243	1228742.757	-	2099921.372		
6ฉ-0850	-2.089	1051460.929	614415.786	1228794.029	-	2566950.726		
5ฉ-6588	2.955	1051463.884	614457.434	1228873.220	3631320.365	-		
2ฉ-7961	14.395	1051478.279	614489.283	1228946.717	17690687.991	-		
6ฉ-1415	2.012	1051480.291	614532.262	1229021.545	2472791.348	-		
5ฉ-5529	71.006	1051551.297	614513.074	1229045.336	87269593.128	-		
5ฉ-6441	15.148	1051566.445	614508.678	1229021.752	18617221.499	-		
5ฉ-5822	44.075	1051610.520	614498.342	1229007.020	54168484.406	-		
5ฉ-1248	36.350	1051646.870	614489.602	1228987.944	44673711.765	-		
5ฉ-6763	28.416	1051675.286	614494.017	1228983.619	34922798.517	-		
3ฉ-0761	50.078	1051725.364	614499.576	1228993.593	61545541.150	-		
4ฉ-3774	56.542	1051781.906	614508.895	1229008.471	69490596.967	-		
7ข-3720	7.877	1051789.783	614486.019	1228994.914	9680792.938	-		
7ข-7336	11.759	1051801.542	614455.033	1228941.052	14451117.830	-		
3ข-2496	13.892	1051815.434	614426.004	1228881.037	17071615.366	-		



ผลรวม= 435686273.272 -435591355.701

AutoLAND V8.1

ผู้คำนวณ

ผู้ตรวจ

หัวหน้าฝ่าย

(.....)

(.....)

(.....)







# แบบคำนวณเนื้อที่

(ร.ว.๒๕๖)

หน้า 1

ราย ...

เลขที่ดิน ... ระบาย ...

โฉนด ...

ตำบล ...

อำเภอ ...

จังหวัด ...

หลัก เขต ที่ ดิน	ผลต่าง พิกัดฉาก เหนือ น.(+)/ต.(-) เมตร	พิกัดฉาก ยู ที เอ็ม		เนื้อที่			ค่าสัมประสิทธิ์ 1 (C) = 1.00000 ค่าตัวคูณมาตราส่วน (K) = 1.00000 C x K = 1.00000 M2 = (C x K)2 = 1.00000 เนื้อที่พิกัดฉาก = 4101.483 ตรม. / 1.00000 เนื้อที่จริง = 4101.483 ตารางเมตร เนื้อที่เป็นไร่ = 2.563427 ไร่
		เหนือ (N) เมตร	ออก (E) เมตร	ผลบวก พิกัดฉาก ออกเป็นคู่ๆ เมตร	ผลบวกพิกัดฉากออกเป็นคู่ๆ คูณกับระยะตั้งฉากเหนือหรือใต้		
					ผลบวก x น. ตารางเมตร	ผลบวก x ต. ตารางเมตร	
5ฉ-5529		1051551.297	614513.074				
6ฉ-1415	-71.006	1051480.291	614532.262	1229045.336	-	87269593.128	
5ฉ-3032	-2.326	1051477.965	614558.060	1229090.322	-	2858864.089	
5ฉ-3777	-6.839	1051471.126	614580.692	1229138.752	-	8406079.925	
8ฎ-7920	-16.217	1051454.909	614619.247	1229199.939	-	19933935.411	
4ฉ-3874	45.902	1051500.811	614600.529	1229219.776	56423646.158	-	
5ฉ-5529	50.486	1051551.297	614513.074	1229113.603	62053029.361	-	
				ผลรวม=		118476675.519	-118468472.553



AutoLAND V8.1

ผู้คำนวณ

ผู้ตรวจ

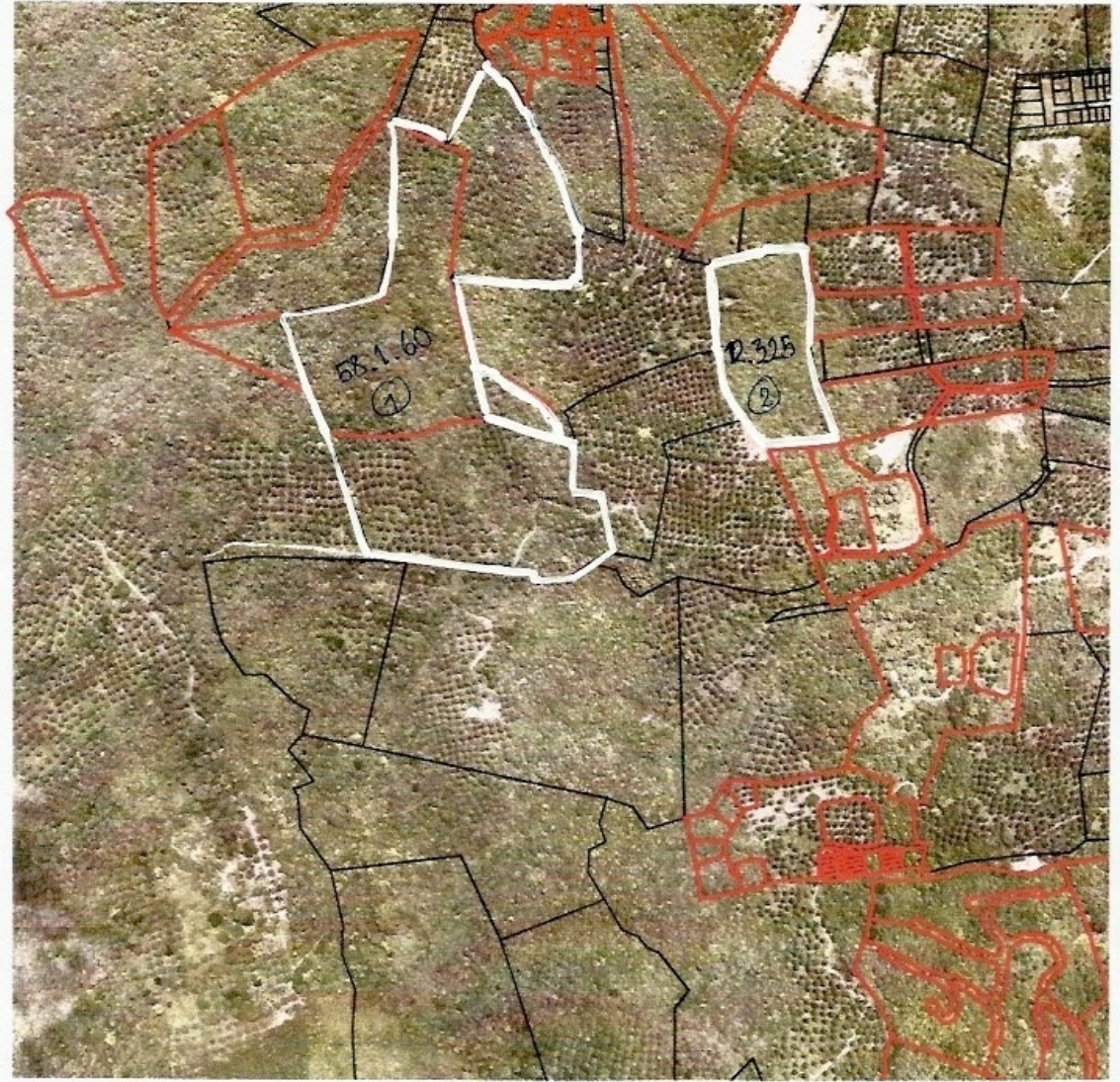
หัวหน้าฝ่าย

(.....)

(.....)

(.....)





1. ဤကွက်သည် = 58.1.60 ယ်း  
 2. ဤကွက်သည် = 12.3.25 ယ်း  
 = 71.0.85 ယ်း -





